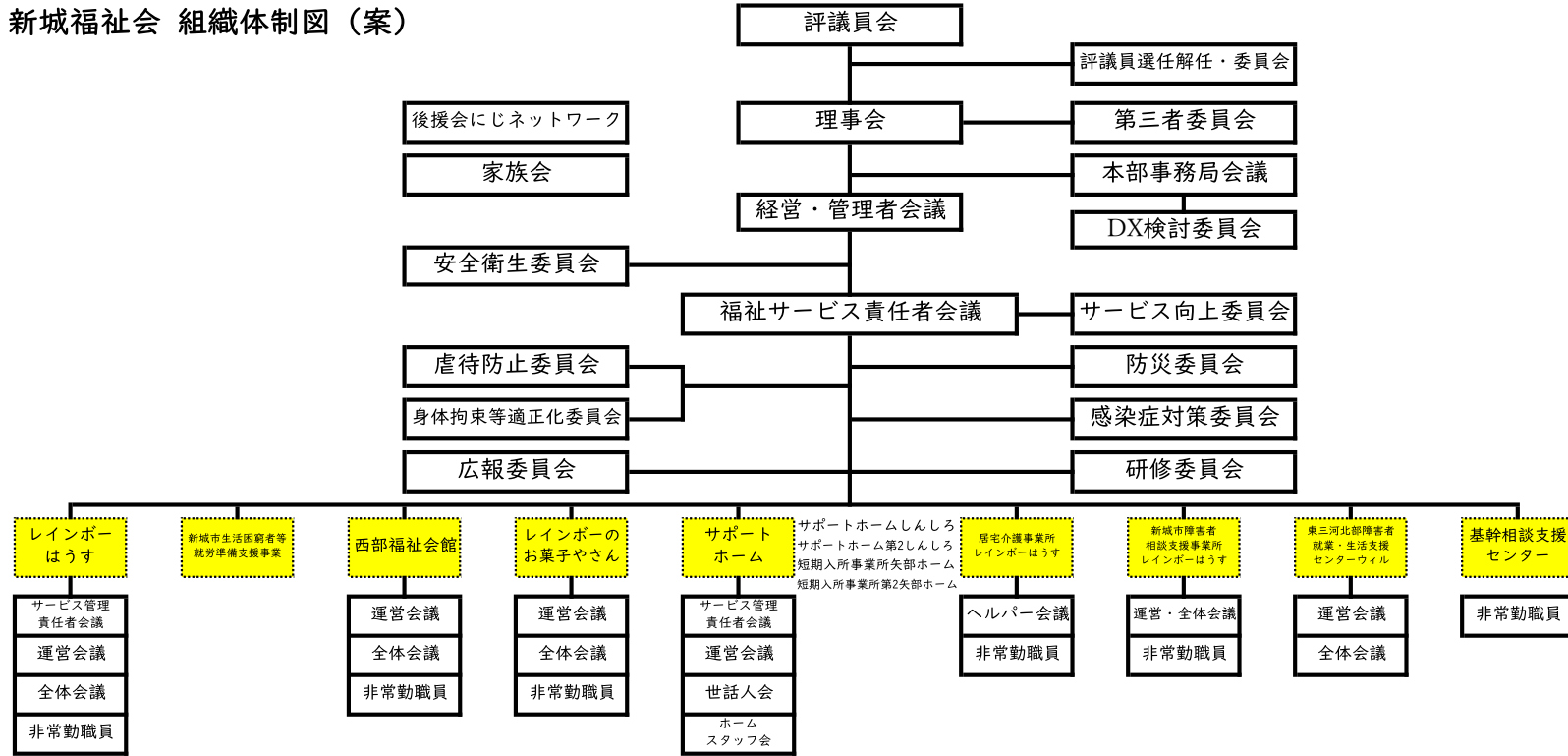


令和6年度 新城福祉会 組織体制図（案）



経営・管理者会議 (月2回第2、第4木曜日)	理事長、業務執行理事、内部理事、管理者、本部事務員で構成。法人経営について検討、協議する。	感染症対策委員会	感染症対応BCP対策本部事務局とレインボーはうす、西部福祉会館の管理者、サポートホームサービス管理責任者、看護師等で構成。年3回以上開催する。
本部事務局会議 (月2回第1、第3木曜日)	理事長、業務執行理事、レインボーはうすの管理者、本部事務員で構成。本部事務員からの会計・労務管理に関する議題、情報共有を行う。	研修委員会 (不定期)	各事業から選定された委員により構成。必要に応じて開催する。
安全衛生委員会 (月1回第4木曜日)	理事長、業務執行理事、内部理事、管理者、本部事務員で構成。経営・管理者会議と同時に開催。法人全体の安全衛生について検討、協議する。	サービス管理責任者会議 (各事業で開催)	管理者、サービス管理責任者、事務担当者等で構成。日中活動を統括し、支援内容、職員育成等について検討協議する。
DX検討委員会 (月1回、不定期)	選定された委員により構成。本部事務局会議の諮問機関として、業務効率化等のため、デジタルトランスフォーメーションを推進する。	運営会議 (各事業で開催)	管理者、サービス管理責任者、正規職員で構成。経営・管理者会議、福祉サービス管理責任者会議の情報共有、それぞれの事業の管理運営全般について検討、協議する。
福祉サービス責任者会議 (月1回第3木曜日)	管理者、主任、サービス管理責任者、サービス提供責任者、選定された正規職員で構成。福祉サービス等全般について検討、協議する。	全体会議 (各事業で開催)	常勤職員全員で構成。月1回を基本として必要な課題に応じて検討、協議をする。終礼を職員全体会議の短縮版と位置づけ、日々の支援を検証する。
サービス向上委員会 (不定期)	管理者、主任、サービス管理責任者、サービス提供責任者、選定された正規職員で構成。福祉サービス責任者会議と同時に開催。福祉サービス等全般について検討、協議する。	世話人会 (月1回第4火曜日)	管理者、サービス管理責任者、世話人、生活支援員、バックアップ事業所サービス管理責任者等、相談支援専門員で構成。月1回を基本として支援内容と必要な課題を検討、協議をする(短期入所事業所を含む)。
虐待防止委員会 身体拘束等適正化委員会	各事業から選定された委員により構成。各規程により年3回以上開催する。	ホームスタッフ会 (月1回第4金曜日)	管理者、サービス管理責任者、常勤世話人、登録世話人で構成。月1回を基本として、スキルアップのための研修機会、情報共有並びに支援に必要な課題等を検討、協議をする(短期入所事業所を含む)。
広報委員会	各事業から選定された委員により構成。機関紙の発行、HPの更新等を行なう。必要に応じて開催する。	ヘルパー会議 (月2回第2、第4木曜日)	管理者、サービス提供責任者1名、常勤ヘルパー、登録ヘルパーで構成。月2回を基本として支援内容と必要な課題を検討、協議をする。
防災委員会	各事業から選定された委員により構成。法人全体の防災、各事業の防災について、検討、協議する。必要に応じて開催する。		